

# Габаритные размеры пальца Expander™

ВХОДИТ В СОСТАВ ГРУППЫ КОМПАНИЙ NORD-LOCK

[ Для ступенчатых осевых пальцев см. таблицу габаритных размеров ступенчатых осевых пальцев ]

Компания: \_\_\_\_\_ Контактное лицо: \_\_\_\_\_ Город: \_\_\_\_\_

Тел: \_\_\_\_\_ Факс: \_\_\_\_\_ Email: \_\_\_\_\_

Заказ  Инф. запрос Количество: \_\_\_\_\_ шт

Марка и модель механизма: \_\_\_\_\_ Год: \_\_\_\_\_ Серийный номер: \_\_\_\_\_


Артикул оригинального пальца: \_\_\_\_\_ Расположение пальца: \_\_\_\_\_

Измеряется: \_\_\_\_\_

## РАЗМЕРЫ ПАЛЬЦА

Единицы измерения:  дюймы  мм

**3.4 Отверстие в опоре**



Вкладыши сняты если это применимо

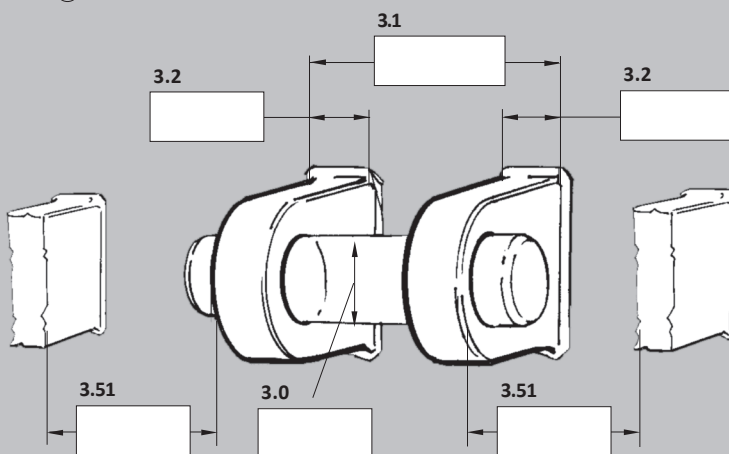
Макс.: \_\_\_\_\_

Мин.: \_\_\_\_\_

Исходный диаметр

**Слева или сверху**


- 3.5 Помехи**
- Отсутствие помех
- в пределах 100 мм/4 дюймов
- Подвижные
- Неподвижные
- Шланги



**Справа или снизу**

- 3.5 Помехи**
- Отсутствие помех
- в пределах 100 мм/4 дюймов
- Подвижные
- Неподвижные
- Шланги

**3.4 Отверстие в опоре**



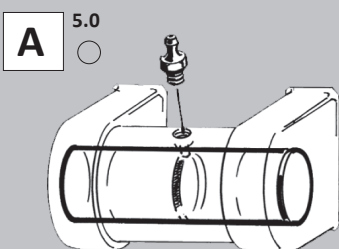
Вкладыши сняты если это применимо

Макс.: \_\_\_\_\_

Мин.: \_\_\_\_\_

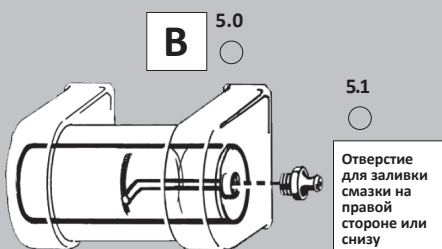
Исходный диаметр

## СМАЗКА



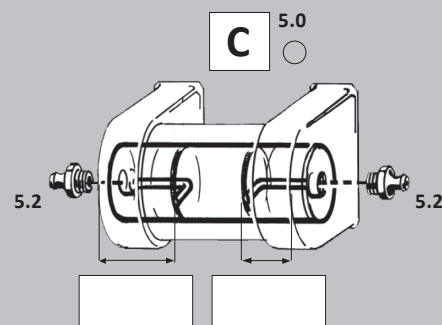
5.1

Отверстие для заливки смазки на левой стороне или сверху



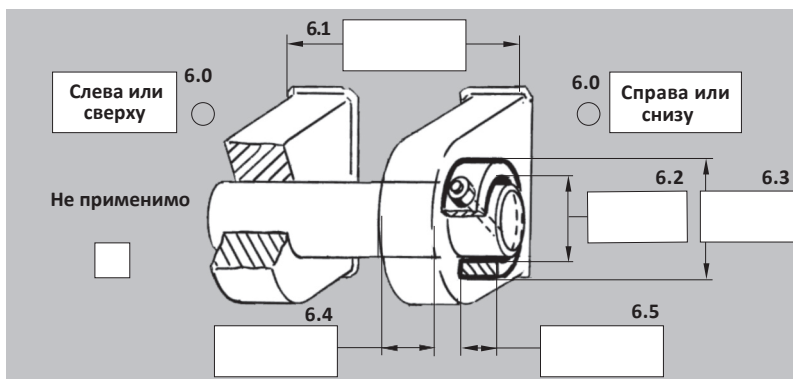
5.1

Отверстие для заливки смазки на правой стороне или снизу



## СТОПОРНОЕ КОЛЬЦО

Если одна из проушин для осевых пальцев имеет приварное стопорное кольцо, укажите размеры и сторону, с которой оно находится.



## Система компенсации

[www.expandersystem.com](http://www.expandersystem.com)  
[www.nord-lock.com](http://www.nord-lock.com)



[ Для ступенчатых осевых пальцев см. таблицу габаритных размеров ступенчатых осевых пальцев ]

## РАЗМЕРЫ ПАЛЬЦА

- 3.0 Исходный диаметр пальца.
- 3.1 Измерьте расстояние между **наружными краями** монтажных опор.
- 3.2 Измерьте ширину каждой монтажной опоры.
- 3.4 Впишите оригинальные диаметры отверстий монтажных опор (со снятыми вкладышами, если это применимо). Если отверстия изношены, измерьте максимальный и минимальный диаметр изношенных отверстий.
- 3.5 При наличии помех в пределах 4 дюймов/100 мм с наружной стороны соответствующей монтажной опоры укажите тип помехи (подвижная, неподвижная или шланги)
- 3.51 При наличии помех, указанных в п. 3.5, измерьте расстояние между соответствующей помехой и внешним краем монтажной опоры.

## СМАЗКА

- 5.0 Укажите тип распределения смазки по пальцу (А, В или С).
- 5.1 Для варианта В укажите, с какой стороны смазка поступает в палец.
- 5.2 Для варианта С измерьте расстояние от соответствующего внешнего края монтажной опоры до выпускного отверстия для смазки

## СТОПОРНОЕ КОЛЬЦО

Если одна из проушин для осевых пальцев имеет приварное стопорное кольцо, укажите размеры и сторону, с которой оно находится.



Нажмите на кнопку **ОЧИСТИТЬ** таблицы габаритных размеров пальца.



Нажмите на кнопку **ПЕЧАТЬ** таблицы габаритных размеров пальца.